

Instalasi Mandrake Linux 9.2

Ragil Turyanto

ragilt@telkom.net

<http://forumkomputer.cjb.net/>

Lisensi Dokumen:

Copyright © 2003 IlmuKomputer.Com

Seluruh dokumen di IlmuKomputer.Com dapat digunakan, dimodifikasi dan disebarkan secara bebas untuk tujuan bukan komersial (nonprofit), dengan syarat tidak menghapus atau merubah atribut penulis dan pernyataan copyright yang disertakan dalam setiap dokumen. Tidak diperbolehkan melakukan penulisan ulang, kecuali mendapatkan ijin terlebih dahulu dari IlmuKomputer.Com.

Konfigurasi komputer yang dibutuhkan

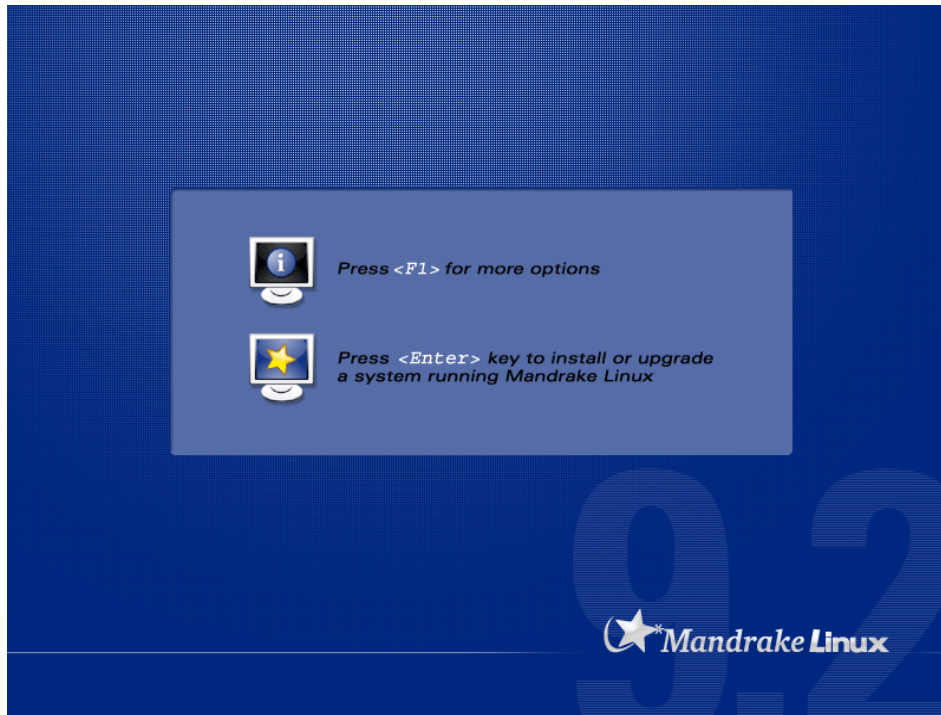
1. Prosesor Pentium atau yang kompatibel
2. CDROM drive
3. RAM paling tidak sebanyak 32 MB, atau disarankan 64 MB

Untuk melakukan instalasikan Mandrake Linux 9.2, ada beberapa metode yang umumnya digunakan yaitu:

1. Boot Langsung dari cd
CD installer Mandrake Linux 9.2 adalah CD Bootable sehingga untuk menginstall anda tinggal menyeting boot sequence pada Bios untuk memboot dari CD-Rom. Kemudian anda tinggal memasukkan cd instalasi ke CD-ROM dan merestart komputer.
2. Membuat disket boot dari Windows
Bila komputer anda tidak mendukung booting dari cd rom maka anda harus membuat disket boot, untuk membuat boot disk pada windows langkah-langkahnya adalah sbb:
 - Masukkan cd installer ke cd rom kemudian buka "My Computer". klik kanan pada cd-rom dan pilih open.
 - Masuk ke folder "**dosutils**" klik ganda pada icon "**rawwritewin**".
 - Masukkan disket ke floppy drive
 - Pilih "**E:\images\cdrom.img**" pada kolom "**image file**" (drive "**E:**" diasumsikan sebagai cdrom, sesuaikan dengan komputer anda)
 - Pilih "**A:**" pada kolom "**Floppy Drive**" Lalu klik write.

Untuk memulai instalasi pada kedua option diatas masukkan cd instalasi pada cd rom dan boot disk jika komputer anda tidak support boot dari cd rom langsung kemudian restart Komputer

Kemudian anda akan dihadapkan pada layar Instalasi Linux seperti gambar dibawah ini:



Untuk memulai menginstall anda bisa langsung menekan enter atau F1 untuk opsi bantu yang ada.

```
Welcome to Mandrake Linux install help

In most cases, the best way to get started is to simply press the <Enter> key.
If you experience problems with standard install, try one of the following
install types (type the highlighted text and press <Enter>):

o vga16 for low resolution graphical installation.
o text for text installation instead of the graphical one.
o linux for standard graphical installation at normal resolution.
o expert for expert graphical installation at normal resolution.

To use this CD to repair an already installed system type rescue
followed by <Enter>.

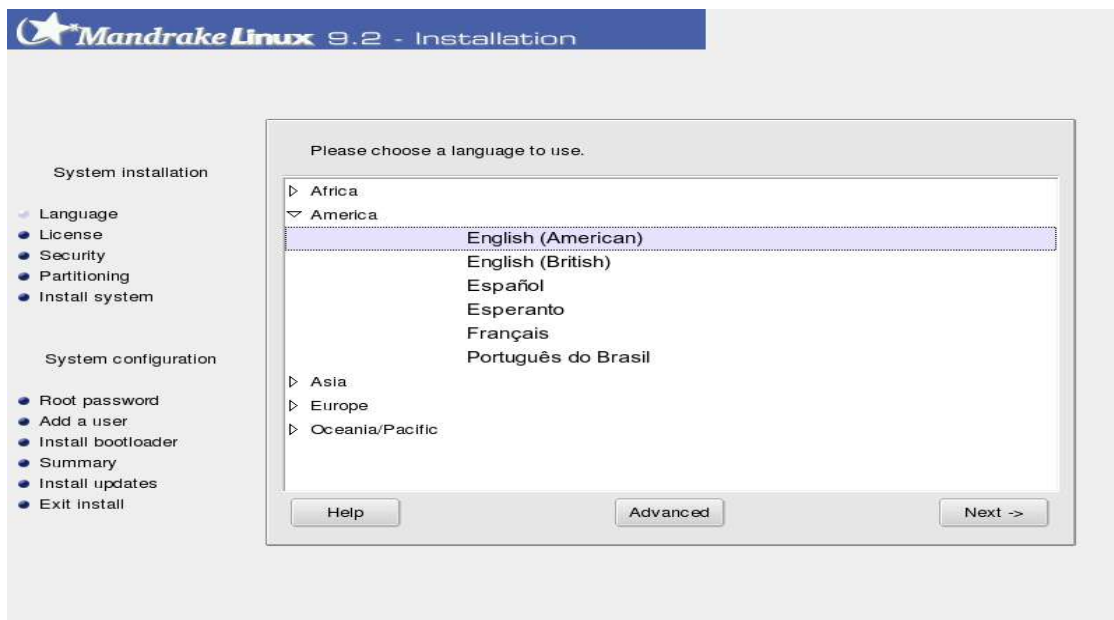
You can also pass some <specific kernel options> to the Linux kernel.
For example, try linux mem=128M if your system has 128Mb of RAM but the default
kernel (2.4.21pre4-8mdkBOOT) does not detect it correctly.
NOTE: You cannot pass options to modules (SCSI, ethernet card) or devices
such as CD-ROM drives in this way. If you need to do so, use expert mode.

[F1-Help] [F2-Advanced Help] [F3-Main]
boot: _
```

Untuk installasi kali ini kita akan bahas metode installasi grafis untuk mudahnya anda tinggal tekan enter.

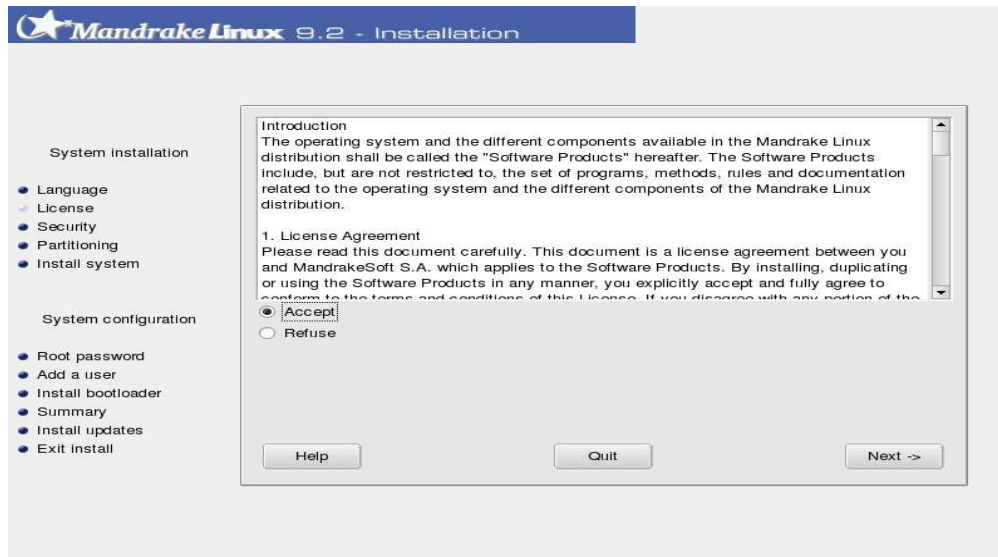
Tahap Pertama

Pada tahap pertama installasi anda akan diminta memilih bahasa yang akan digunakan pada saat installasi. dalam mandrake 9.2 dan distro lainnya sudah mendukung bahasa indonesia. Tetapi untuk lebih memudahkan kita memilih English(American).



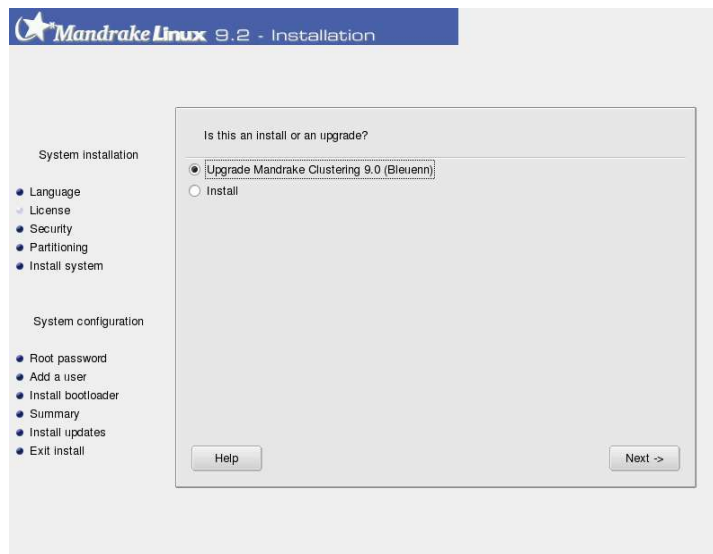
Licence terms Of The Distribution

Setelah melakukan pemilihan bahasa and akan di hadapkan pada Licence Terms Of the Distribution untuk melanjutkan installasi anda harus memilih **Accept** dan jika anda memilih Refuse maka proses installasi akan digagalkan dan komputer akan direstart.Untuk melanjutkan anda tinggal memilih Accept lalu Next



Konfigurasi Mouse

Pada tahap ini anda dapat memilih type mouse yang di gunakan pada komputer anda.Mandrake Linux mendukung periferan mouse dengan interface PS2,USB dsb.Untuk mengkonfigurasi anda tinggal mengklik jenis mouse yang sesuai dengan mouse yang anda gunakan lalu pilih Next.



Jenis Instalasi

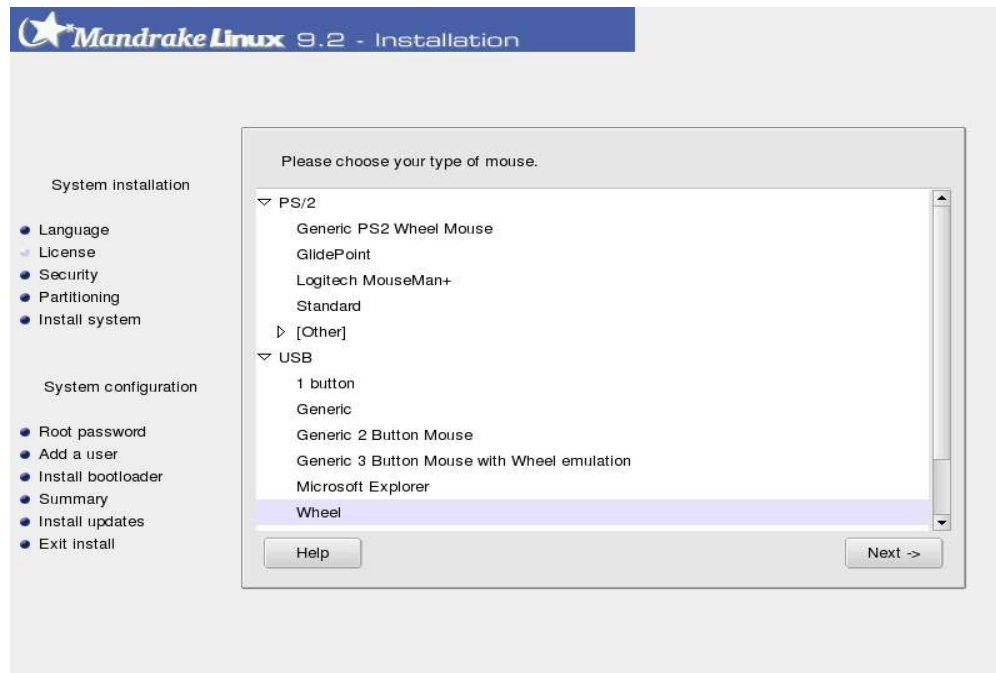
Untuk jenis instalasi di bedakan menjadi dua :

1. Upgrade

Pilihan ini and pilih jika sebelumnya anda telah memiliki/menginstall Mandrake Linux Versi sebelumnya baik: **7.0,7.1,8.0,8.1,8.2,9.0,9.1** sebaiknya anda membackup terlebih dahulu sistem anda sebelum memilih opsi ini.

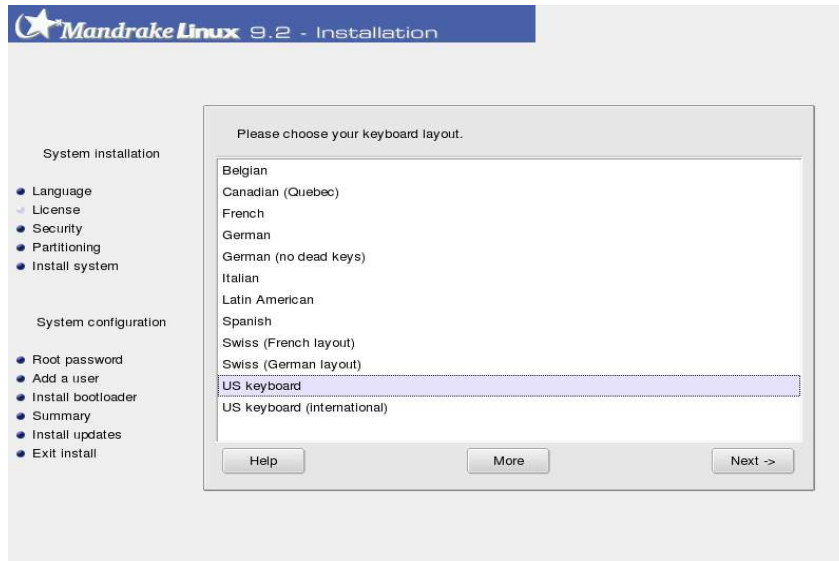
2. Install

Opsi ini dipilih jika anda belum pernah menginstallkan Linux Versi sebelumnya. Atau baru pertama kali manginstallkan Linux ke komputer.



Konfigurasi Keyboard

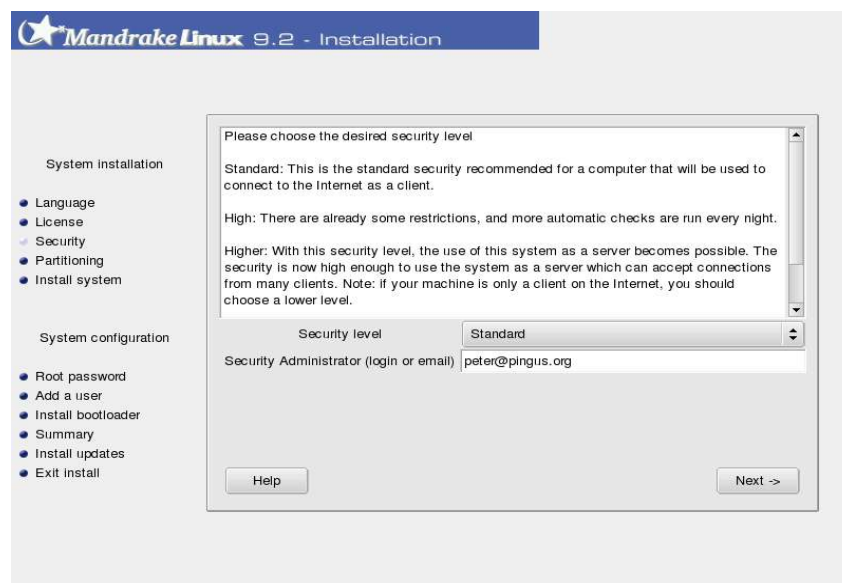
Pada bagian ini anda akan dihadapkan pada layar pemilihan keyboard yang anda



gunakan. Biasanya keyboard yang digunakan adalah US Keyboard, jadi pada bagian ini anda tinggal melakukan next

Security Level

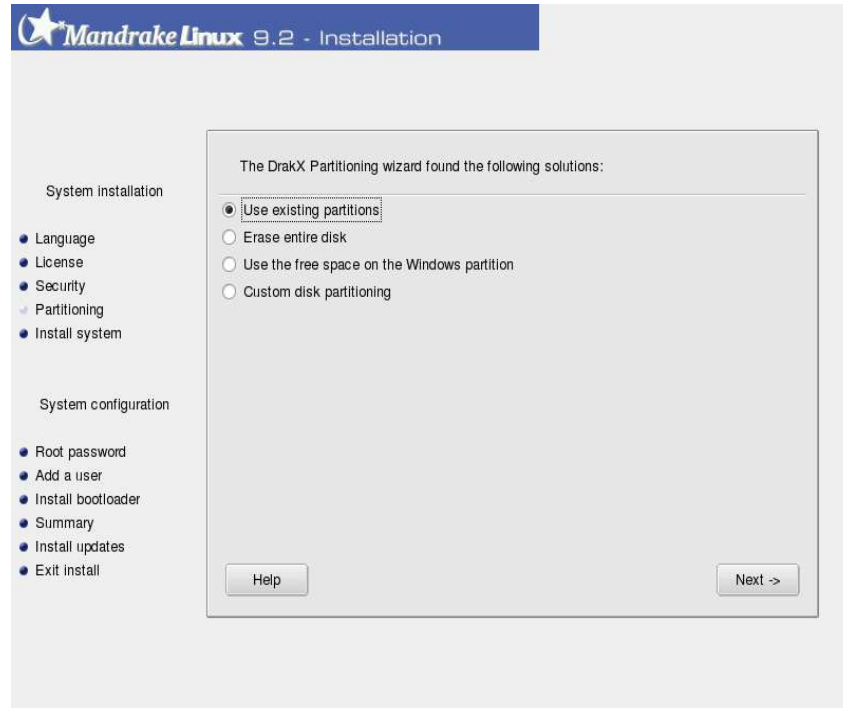
Pada bagian ini anda dihadapkan pada menu pemilihan tingkat keamanan pada pc anda. Semakin tinggi security yang anda pilih maka tingkat keamanan data akan semakin baik. Jika anda kurang begitu mengerti pada bagian ini sebaiknya anda memilih pilihan default yaitu standard kemudian pilih next untuk melanjutkan.



Pada kolom security administrator or login menginformasikan kepada user yang bertanggung jawab terhadap keamanan PC/jaringan dan dapat menghubungi ke alamat yang tercantum disitu.

Pemilihan Partisi Hard Drive

Pada bagian ini kita akan memilih jenis partisi yang akan digunakan untuk menyimpan file system Linux Mandrake 9.2.



Pada bagian ini terdapat empat pilihan jenis partisi yang akan digunakan yaitu:

1. Use exiting partitions

Pilihan ini digunakan jika sebelumnya anda pernah menginstallkan Mandrake Linux,distro lainnya atau telah mempartisi harddisk anda dengan file system linux,baik dengan partition magic atau tools sejenisnya.

2. Erase entire disk

Pilihan ini memberikan alternatif pemformatan harddisk secara menyeluruh,Jika anda memiliki sistem operasi/partisi lain yang masih ingin digunakan anda jangan memilih opsi ini.Pilihan ini baik digunakan apabila anda ingin menginstallkan linux sebagai satu-satunya operating system pada harddisk tersebut.

3. Use the free space of the windows partition

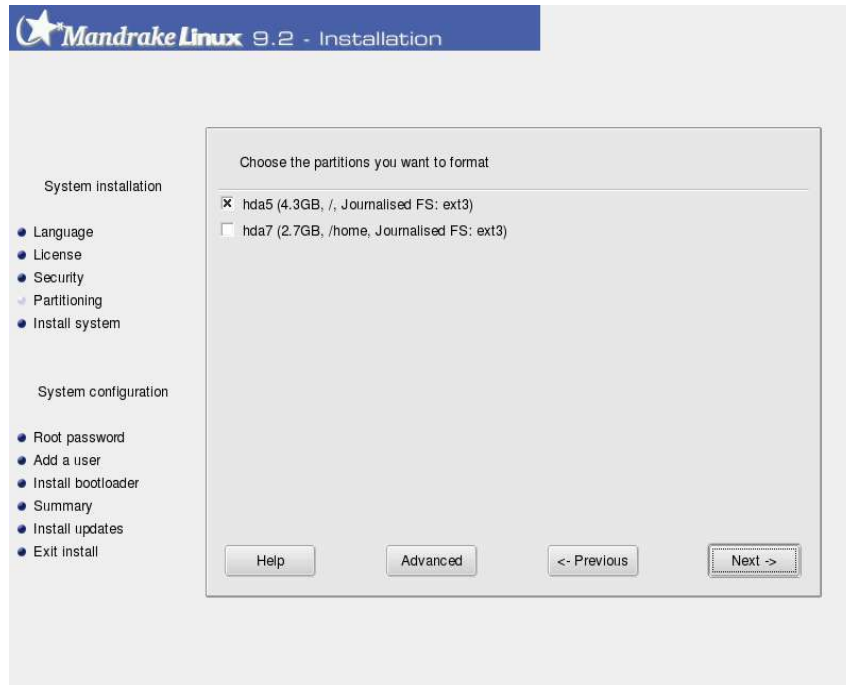
Jika sebelumnya anda memiliki operating system windows pilihan ini memberikan alternatif untuk menginstallkan Linux dengan cara mengambil space/rauang kosong pada partisi windows anda.Dalam pilihan ini juga terdapat sub pilihan lainnya yaitu Resize Delete.

4. Custom disk partitioning

Pada pilihan ini anda dapat menentukan jenis partisi yang anda gunakan sesuai dengan keinginan anda(manual).anda bisa merisize,menghapus dan mempartisi secara otomatis.sebaiknya anda memilih opsi ini.Dan lakukan langkah-langkah sbb:

Pilih Partisi Windows yang berwarna biru dengan mengklik partisi tersebut<dengan catatan partisi tersebut telah anda pindahkan data-datanya/backup>kemudian pilih delete,setelah anda delete kemudian pilih auto allocate dan pilih done.

Memformat Partisi

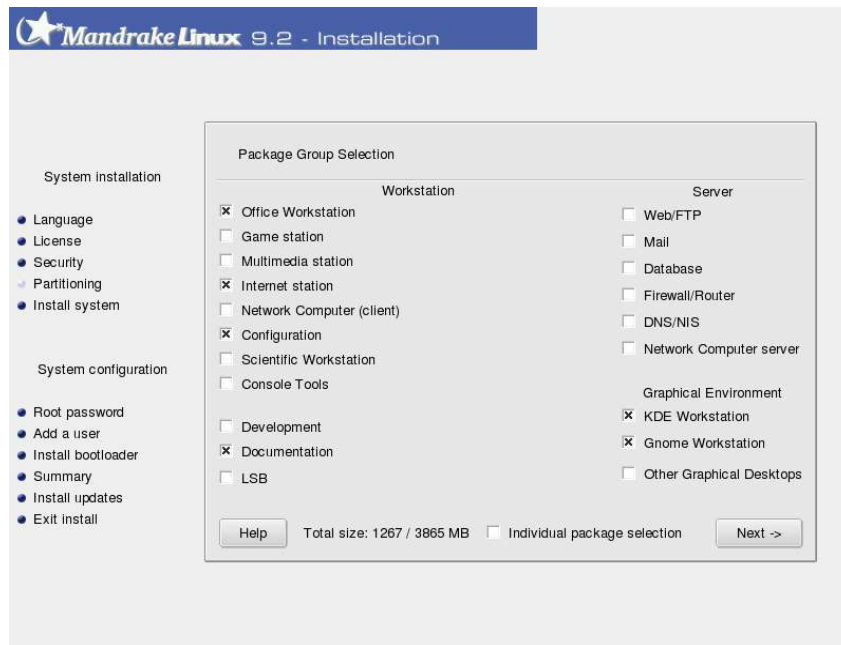


Setelah sukses membuat partisi pada bagian ini anda akan melakukan proses pemformatan harddisk/partisi.anda tinggal memilih next untuk melanjutkan.

Pemilihan Paket Instalasi

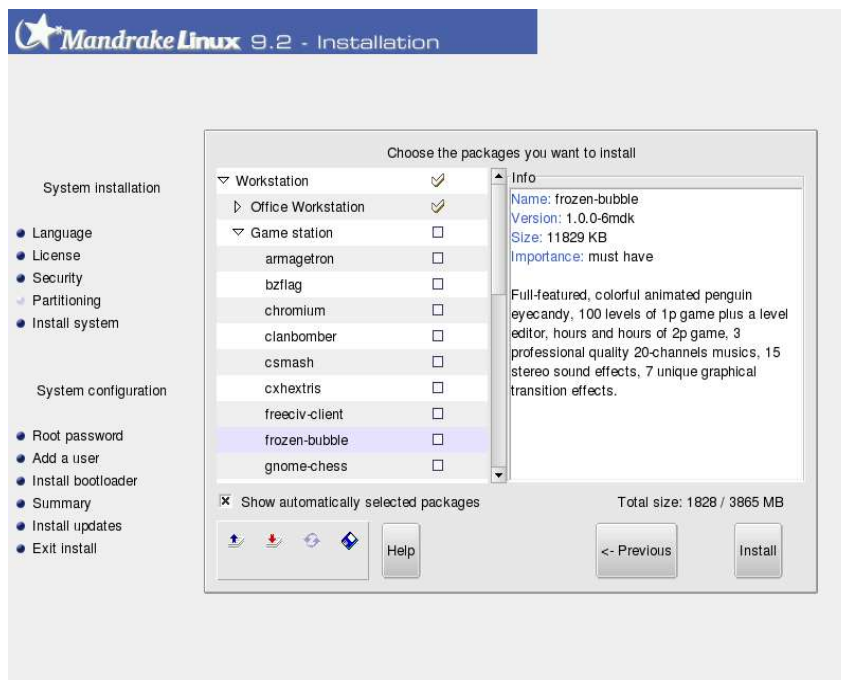
Pemilihan paket instalasi secara group

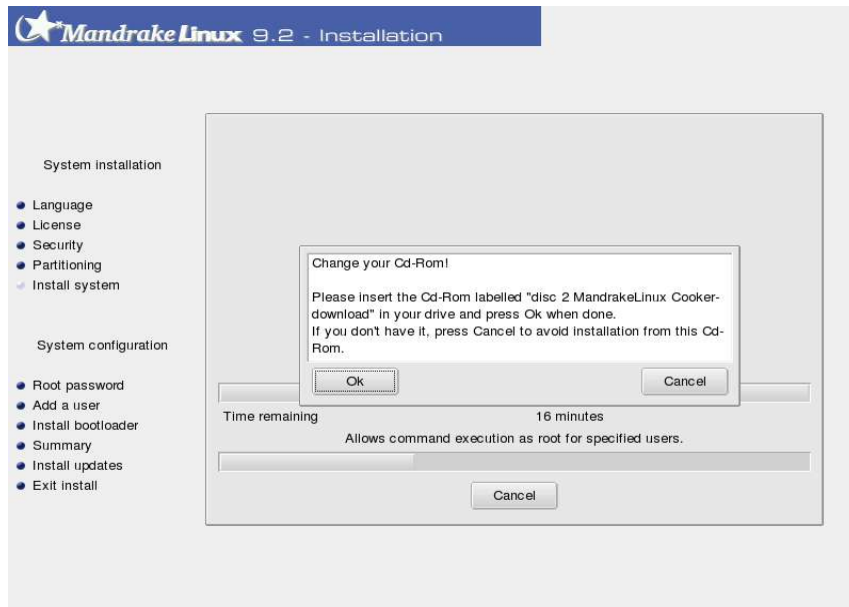
Pada bagian ini anda akan melakukan pemilihan paket instalasi berdasarkan group untuk memilih anda tinggal memilih checklist pada group yang ingin anda installkan.



Pemilihan paket installasi secara individual

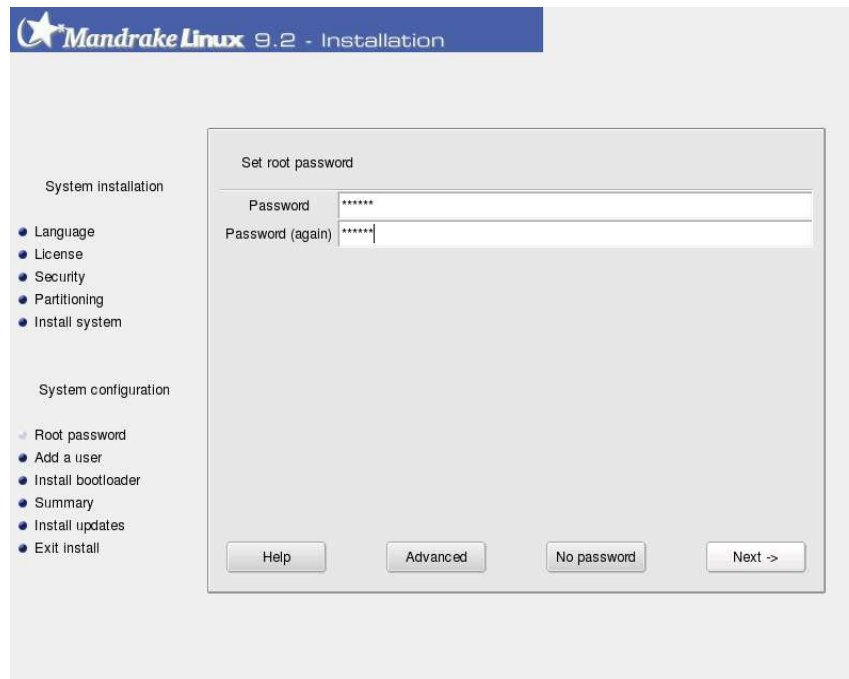
Anda juga bisa melakukan pemilihan paket yang akan diinstall berdasarkan jenis aplikasi/program dengan memilih checklist Individual package selection. Dan kemudian akan di hadirkan menu baru seperti gambar di bawah ini, untuk melanjutkan anda tinggal memilih next.





Setelah anda memilih next maka proses installasi akan dilakukan, kemudian setelah menginstallkan paket yang terdapat pada cd pertama, komputer akan meminta cd berikutnya. And tinggal ganti cd nya dan klik ok

Setting Password Root

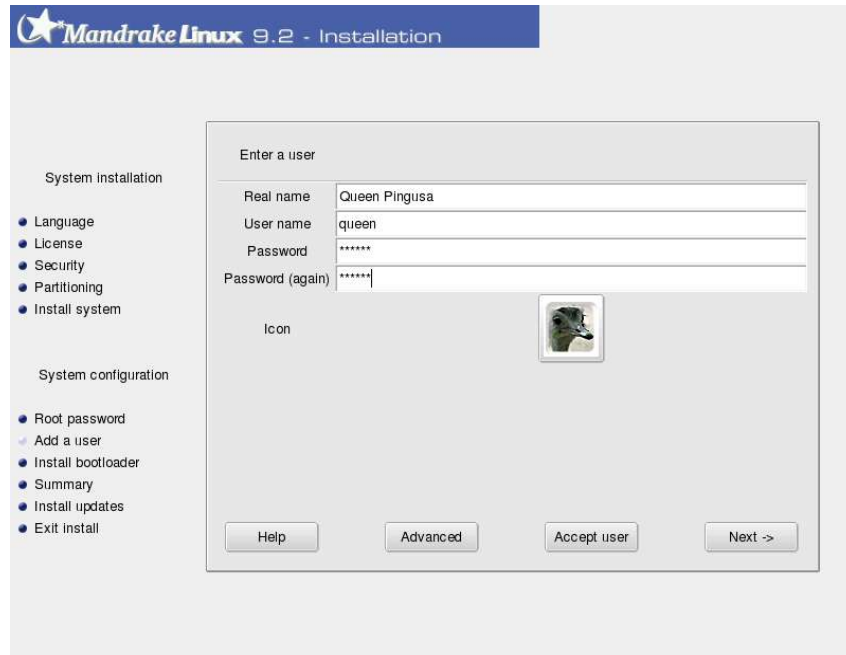


Ini adalah bagian terpenting dalam sistem operasi Linux karena pada bagian ini kita akan menentukan password utama dalam sistem operasi Linux. dan bagian ini juga yang menentukan tingkat keamanan linux. Anda tinggal mengisi password dan kemudian

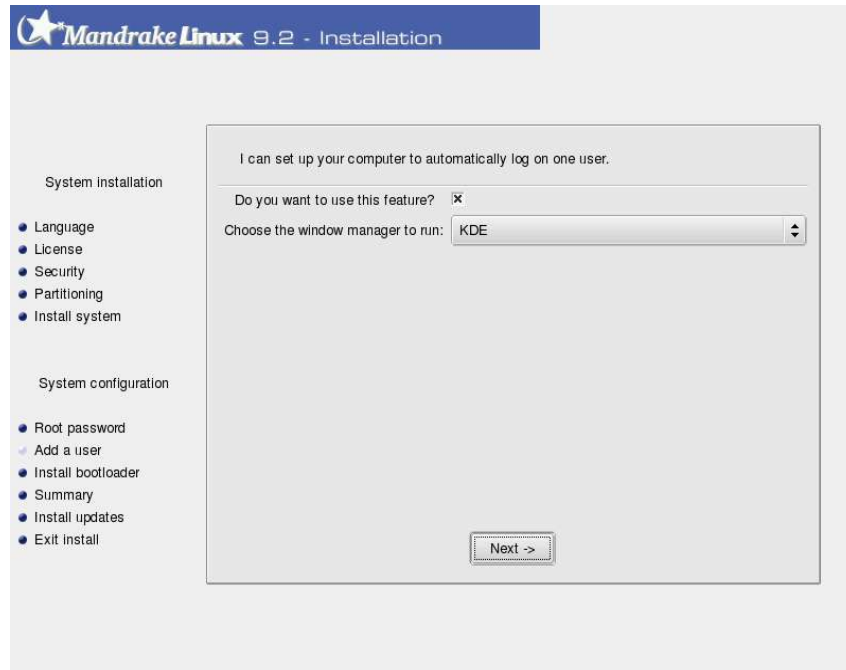
anda pilih next.

Menambahkan User

Untuk menambahkan user yang akan menggunakan sistem,anda tinggal mengisikan informasi tentang user pada kolom yang tersedia,dan juga passwordnya.

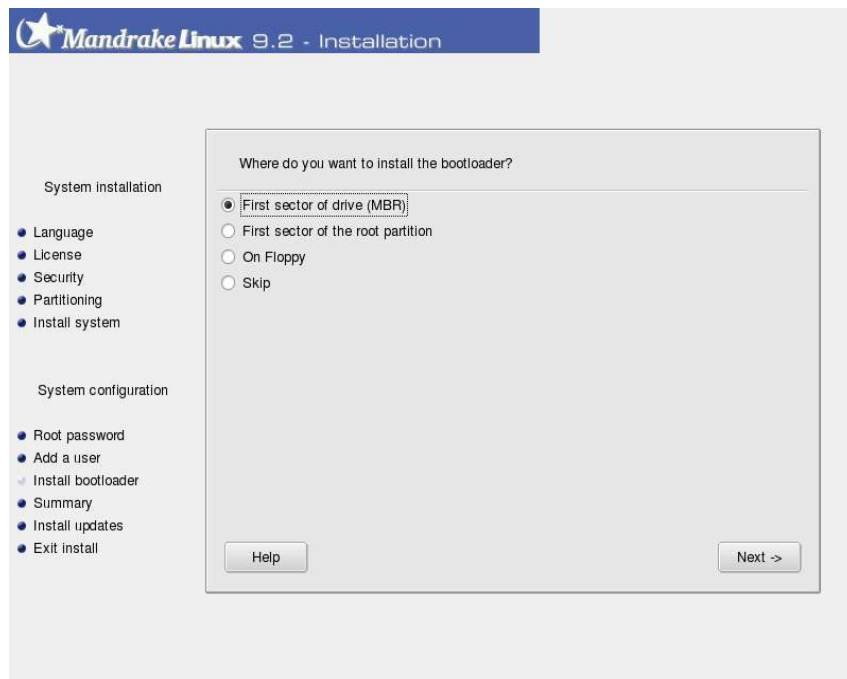


Anda juga bisa menentukan apakah linux mandrake yang diinstall akan melakukan auto login dengan user yang telah anda tentukan, jika anda tidak menginginkan auto login anda tinggal menghilangkan ceck yang ada.Kemudian Next



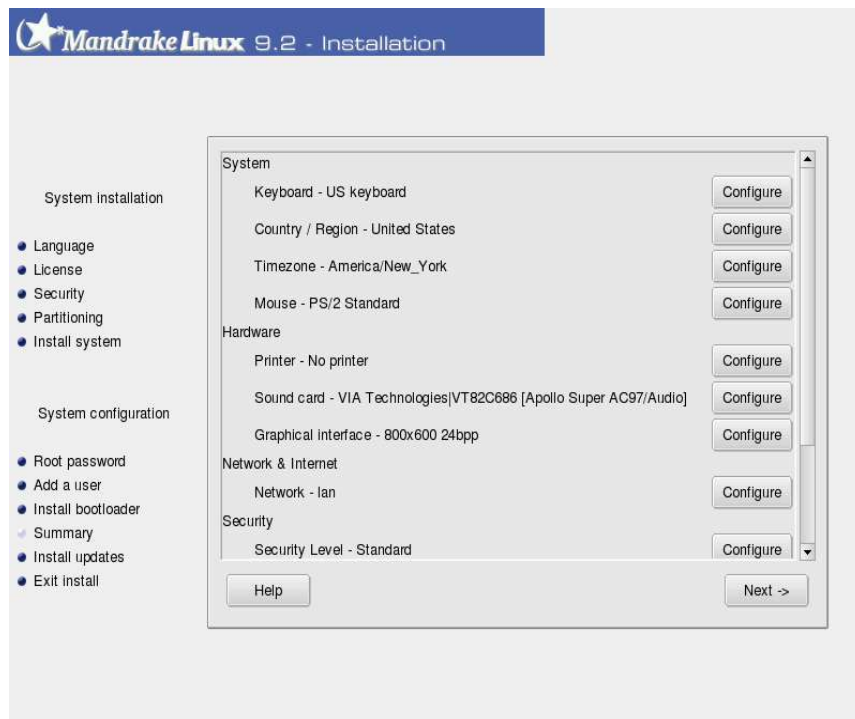
Install Bootloader

Bootloader memungkinkan anda untuk menginstallkannya pada harddisk, First boot sector (MBR), First sector of the root partition, bisa juga pada floppy disk. Fungsi dari bootloader adalah untuk menghidupkan atau menjalankan sistem operasi, dalam hal ini adalah Linux Mandrake 9.2.

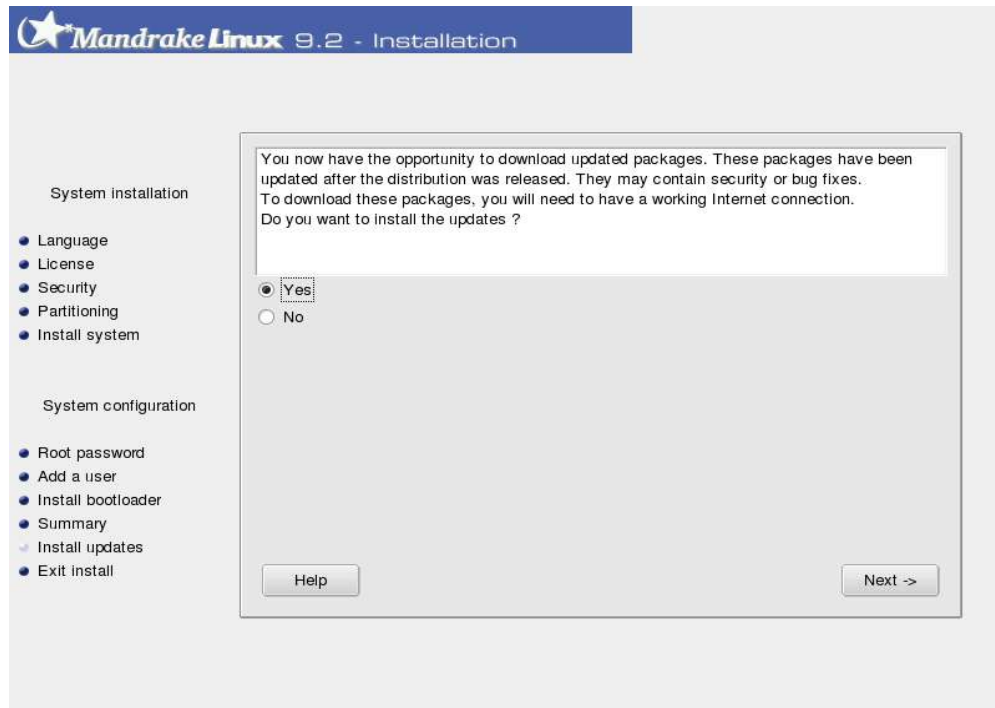


Ringkasan Seting Instalasi

Bagian ini berisi rangkuman setting yang telah anda lakukan, untuk mengkonfigurasi ulang anda tinggal pilih configure. Jika telah sesuai, lanjutkan dengan memilih tombol next.



Melakukan Update dari Internet



Dalam tahap ini anda bisa melakukan update dari internet,tapi untuk baiknya anda pilih dahulu no karena kita belum memerlukannya,kemudian pilih Next.

Selesai Instalasi



Jika anda sudah dihadapkan dengan gambar seperti diatas berarti proses installasi telah selesai.Untuk menyelesaikan installasi anda tinggal pilih reboot.

Tip..

Pada bagian Advanced ada beberapa 2 buah menu spesial:

Generate auto-install floppy:

Untuk membuat disket installasi yang akan secara otomatis melakukan setting bahasa dan sebagainya seperti yang telah kita lakukan sebelumnya,tanpa pengawasan/dalam hal ini kita tidak mengkonfigurasi lagi,jika kita menginstallkan linux mandrake pada komputer lainnya.

Ada dua opsi berbeda setelah anda memilih Generate auto install:

- Replay. Mengulangi installasi .
- Automated. Installasi Otomatis secara penuh: harddisk ditulis ulang dan data anda akan hilang.

This feature is very handy when installing a number of similar machines. See the Auto install section on our web site for more information.

Save packages selection:

Menyimpan daftar paket yang telah diinstall pada komputer anda. Untuk melakukan installasi pada komputer lainnya masukkan disket dan mulai installasi. Pada prompt,tekan F1,dan ketikkan **Linux defcfg="floppy"** .

Uninstall Linux.

Untuk meng-uninstall linux ada dua tahap yang harus dilakukan:

1. Hapus partisi Linux,untuk menghapus partisi linux,anda bisa menggunakan tool Partition Magic,atau menggunakan cd linux,dan hapus dan rubah file sistemnya ke fat/Ntfs jika anda akan menggunakan Windows.
2. Menghapus Bootloader(LILO),dengan menggunakan dos gunakan **fdisk/mbr**(jika bootloader anda terdapat pada harddisk),jika Boot loader Linux disimpan pada Floppy maka tahap ini tidak perlu dilakukan.

Daftar pustaka

1. Mandrake Linux 9.2 Reference Guide
2. <http://www.mandrakeSoft.com>

Biografi Penulis



Ragil Turyanto. Kelahiran Cilacap, 05 Mei 1983. Menempuh pendidikan pertama (SLTP) di SLTP Negeri 1 Sumpiuh. SMU di SMU Negeri 1 Sumpiuh. Saat ini masih kuliah di jurusan Manajemen Informatika, di Politeknik Komputer Niaga LPKIA-Bandung.

Informasi lebih lanjut tentang Penulis Bisa didapat di:

Email : ragilt@telkom.net

URL : <http://forumkomputer.cjb.net>